

# Comment se connecter à l'ENT (espace numérique de travail) du collège Jules Ferry et accéder à Pronote ?

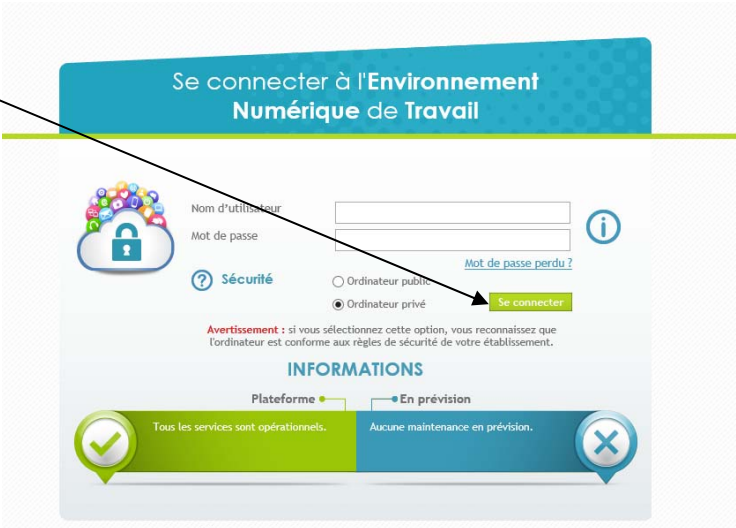
## 1) Accéder à l'ENT

- L'adresse de l'ENT est la suivante : <https://ecole.yvelines.fr/etabs/0780708W>
- le lien est disponible sur le site du collège : <http://www.clg-ferry-mantes.ac-versailles.fr/> en cliquant sur l'onglet suivant :



## 2) Se connecter à l'ENT

- Sur l'interface de connexion à l'ENT, saisissez le nom d'utilisateur ainsi que le mot de passe qui vous ont été communiqués. Attention à bien respecter les caractères spéciaux & \*( Il vous sera possible de modifier ce mot de passe par la suite.)
- Cliquez ensuite sur « se connecter »



### 3) Accéder à Pronote

- Sur la page d'accueil de l'ENT, cliquez sur l'onglet « Pronote » se trouvant en haut à gauche du menu :



**Collège**  
espace numérique  
**Collège Jules Ferry**

académie  
Versailles

**Yvelines**  
Le Département

Mes Espaces

Vous êtes ici : Collège Jules Ferry

Bienvenue sur l'ENT du collège Jules Ferry

02/09/2017 21:42 Actualités  
par Admin 0780708V

**Association de parents d'élèves**

**ONISEP Orientation**

**Ferry Express Le troisième numéro**

**CHAM-CHAD La chaîne Youtube**

**Concours robotique La vidéo**

**Twitter Le compte du collège**

#### 4) Modifier son mot de passe

- Cliquez sur l'onglet « Mon profil » du menu, puis sur l'onglet « Mot de passe » :



A screenshot of a web application interface. At the top, there's a navigation bar with icons and the text 'Collège espace numérique Collège Jules Ferry'. Below it, a breadcrumb trail reads 'Vous êtes ici : Collège Jules Ferry &gt; Mon profil &gt; Mot de passe'. The main content area is titled 'Mot de passe' and contains security rules, a list of authorized characters, and three input fields for 'Ancien mot de passe', 'Nouveau mot de passe', and 'Répéter le nouveau mot de passe'. A blue button labeled 'Enregistrer le nouveau mot de passe' is at the bottom. A left sidebar lists various application features like 'Pronote', 'Messagerie', and 'Mon profil'.

- Modifiez le mot de passe puis enregistrez